



Philips LED
Android TV MiniLED 4K
UHD

P5 con AI Perfect Picture Engine

Sonido Dolby Atmos
Televisor con Ambilight en 4
lados
Android TV de 189 cm (75")



75PML9506

Más sensaciones. Más detalles.

Android TV MiniLED 4K UHD

Negros profundos. Colores vivos. Desde juegos hasta películas, siéntelo todo con este televisor MiniLED de Philips. Obtendrás imágenes tan realistas que querrás levantarte a tocarlas. Todo a una mayor escala y más envolvente que nunca gracias a la magia de la tecnología Ambilight en 4 lados

Grande. Brillante. Magnífico.

- Brillo cinematográfico. Televisor Mini LED.
- Inmersión total. Ambilight en 4 lados.
- Materiales de alta calidad. Desde el soporte al mando a distancia.
- La altura del soporte metálico se ajusta para alojar una barra de sonido.

Movimiento uniforme, colores reales y profundidad increíble.

- Independientemente de lo que veas, la imagen será real. Motor P5 con IA.
- Imagen HDR vibrante. Televisor 4K UHD de PHILIPS.
- Visión y sonido cinematográficos. Dolby Vision y Dolby Atmos
- Audio equilibrado. Diálogo nítido y claro. Potentes efectos.
- Ideal para Jugar. Tiempo de latencia ultrabajo en cualquier consola

Contenido a tus órdenes.

- Sencillamente inteligente. Android TV.
- Audio multisala. DTS Play-Fi
- Control por voz. El Asistente de Google. Compatible con Alexa.

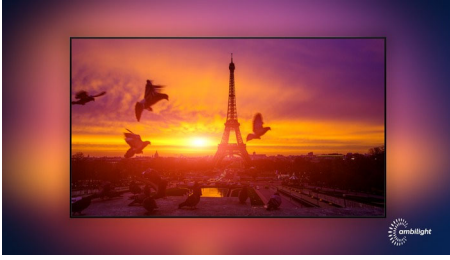
PHILIPS

Android TV MiniLED 4K UHD

P5 con AI Perfect Picture Engine Sonido Dolby Atmos, Televisor con Ambilight en 4 lados, Android TV de 189 cm (75")

Destacados

Ambilight en 4 lados



Con Ambilight en 4 lados de Philips, cada movimiento se siente más cerca. Los LED inteligentes alrededor de los bordes del televisor responden a la acción en pantalla y emiten una cautivadora luz envolvente. Si pruebas esta tecnología una vez, te preguntarás cómo has podido disfrutar de la televisión sin ella.

HDMI 2.1 VRR y baja latencia



El televisor de Philips dispone de la conectividad HDMI 2.1 más reciente y es capaz de seleccionar automáticamente un ajuste de baja latencia al comenzar a jugar. El VRR y Freesync permiten disfrutar de una mecánica de juego fluida y rápida. Además, el modo de juego de Ambilight lleva toda la emoción del juego a la habitación.

Televisor Mini LED



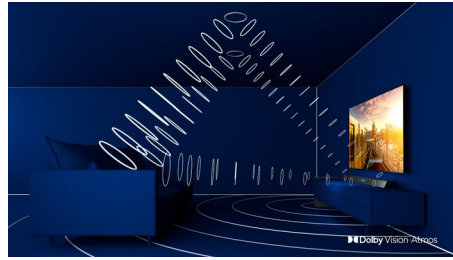
El televisor Mini LED de Philips es compatible con los principales formatos HDR y ofrece

imágenes impresionantes de gran tamaño con negros profundos y colores realistas. Más de mil zonas de retroiluminación inteligentes se atenúan o aclaran de forma independiente para ofrecer un contraste nítido y una profundidad real.

Motor P5 con IA

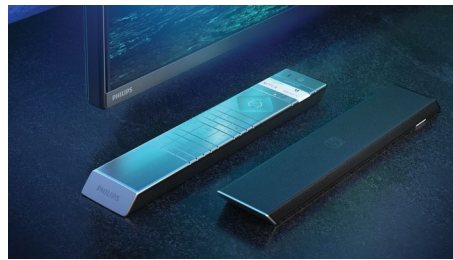
El procesador Philips P5 con IA ofrece una imagen tan real que parece que puedes introducirte en ella. Un algoritmo de IA de aprendizaje avanzado procesa las imágenes de forma similar al cerebro humano. Independientemente de lo que veas, podrás disfrutar de unos detalles y un contraste realistas, un color vivo y un movimiento suave.

Dolby Vision y Dolby Atmos



La compatibilidad con los formatos de sonido y vídeo de alta calidad de Dolby garantiza que el contenido HDR ofrezca un acabado visual y sonoro magníficos. Disfrutarás de una imagen que refleja las intenciones originales del director, así como de un sonido amplio con una claridad y profundidad reales.

Materiales de alta calidad



Este televisor cuenta con materiales de primera calidad en todos sus componentes. Los bordes de metal pulido de la base contrastan de forma atractiva con el bisel de

75PML9506/12

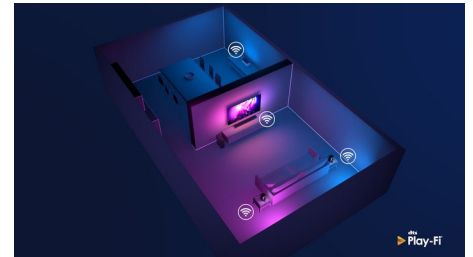
metal cepillado. Además, el cómodo mando a distancia con respaldo de piel posee un diseño elegante y ergonómico.

Sencillamente inteligente. Android TV



Tu Android TV de Philips te ofrece el contenido que quieres cuando lo quieres. Puedes personalizar la pantalla de inicio para mostrar tus aplicaciones favoritas, lo que te facilitará la reproducción de las películas y los programas que te encantan. También puedes reproducirlos desde donde los dejaste.

Compatible con DTS Play-Fi



Con DTS Play-Fi en tu televisor Philips, podrás conectarte a altavoces compatibles en cualquier habitación. ¿Tienes unos altavoces inalámbricos en la cocina? Escucha la película mientras te tomas un aperitivo o continúa escuchando al comentarista deportivo mientras sirves una copa a tus amigos.



Android TV MiniLED 4K UHD

P5 con AI Perfect Picture Engine Sonido Dolby Atmos, Televisor con Ambilight en 4 lados, Android TV de 189 cm (75")

Especificaciones

Ambilight

- Versión Ambilight: en 4 lados
- Funciones Ambilight: Ambilight+Hue integrado, Música y Ambilight, Modo de juego, Adaptable al color de la pared, Modo Lounge light, AmbiWakeUp, AmbiSleep, Altavoces domésticos inalámbricos Philips

Imagen/Pantalla

- Tamaño pant. en diagonal: 75 pulgada / 189 cm
- Pantalla: LED 4K Ultra HD
- Resolución de pantalla: 3840 x 2160
- Relación de aspecto: 16:9
- Motor Pixel: P5 con AI Perfect Picture Engine
- Mejora de la imagen: Resolución Ultra, Dolby Vision, HDR10+, CalMAN Ready, Gestión del color ISF, Perfect Natural Motion, Amplia gama de colores mejorada en un 95 % DCI/P3, Micro Dimming Premium

Resolución de pantalla compatible

- Entradas de ordenador en HDMI1/2: Compatible con HDMI 2.1, Compatible con HDR, HDR10+/HLG
- Entradas de ordenador en HDMI3/4: Compatible con HDMI 2.0
- Entradas de vídeo en conexiones HDMI1/2: Compatible con HDMI 2.1, Compatible con HDR, HDR10+/HLG
- Entradas de vídeo en conexiones HDMI3/4: Compatible con HDMI 2.0

Android TV

- Sistema operativo: Android TV™ 10 (Q)
- Aplicaciones preinstaladas: Google Play Películas*, Google Play Música*, Búsqueda de Google, YouTube, Amazon Prime Video, BBC iplayer, Netflix, Amazon Prime Video, Disney+, Aplicación de fitness, Spotify
- Tamaño de la memoria (Flash): 16 GB*

En procesamiento

- Potencia de procesamiento: Cuatro núcleos

Sintonizador/recepción/transmisión

- Compatibilidad HEVC
- Televisión digital: TDT/T2/T2-HD/C/S/2
- Compatibilidad MPEG: MPEG2, MPEG4
- Reproducción de vídeo: PAL, SECAM
- Guía de programación de televisión*: Guía electrónica de programación de 8 días
- Indicación de la fuerza de la señal
- Teletexto: Hipertexto de 1000 páginas

Conectividad

- Número de conexiones de HDMI: 4
- Número de USB: 3
- Conexión inalámbrica: Wi-Fi 802.11ac, 2x2, doble banda, Bluetooth 5.0
- Otras conexiones: Common Interface Plus (CI+), Salida de audio digital (óptica), Conector de satélite, Ethernet-LAN RJ-45, Salida de auriculares, Conector del servicio
- Funciones de HDMI: 4K, Canal de retorno de audio

- EasyLink (HDMI-CEC): Conexión mediante mando a distancia, Control de audio del sistema, Modo de espera del sistema, Reproducción con una sola pulsación
- HDCP 2.3: Sí en todas las conexiones HDMI
- HDMI ARC: Sí para todos los puertos
- HDMI eARC: Sí, en la conexión HDMI2
- HDMI VRR: FreeSync Premium, Sí, en todos los puertos HDMI

Aplicaciones multimedia

- Formatos de reproducción de vídeo: Contenedores: AVI, MKV, H264/MPEG-4 AVC, MPEG-1, MPEG-2, MPEG-4, HEVC (H.265), VP9, AV1
- Formatos de subtítulos compatibles: .SRT, .SUB, .TXT, .SMI
- Formatos de reproducción de música: AAC, MP3, WAV, WMA (v2 hasta v9.2), WMA-PRO (v9 y v10)
- Formatos de reproducción de imagen: JPEG, BMP, GIF, PNG, 360 photo, HEIF

Etiqueta energética de la UE

- Tamaño diagonal de pantalla (pulgadas): 75
- Tamaño diagonal de pantalla (métrico): 189
- Clase energética para SDR: E
- Clase energética para HDR: G
- Modo de espera en red: <2 W
- Consumo de energía en modo apagado: No disponible
- Tecnología del panel utilizada: LED LCD
- Números de registro de EPREL: 685565
- Demanda de alimentación en modo de encendido para HDR: 156 kWh/1000 h
- Demanda de alimentación en modo de encendido para SDR: 102 kWh/1000 h

Sonido

- Audio: Potencia de salida: 50 vatios (RMS), 2,1 canales
- Códec: DTS-HD(M6), Dolby Atmos, Dolby Digital MS12 V2.5
- Mejora del sonido: Sonido IA, Diálogo nítido, Mejora de graves Dolby, Nivelador automático de volumen Dolby, Modo nocturno, Dolby Atmos, Equalizador IA, DTS Play-Fi, Personalización del sonido Mimi
- Configuración del altavoz: 2 altavoces de rango medio/alto de 10 W, subwoofer de 30 W

Dimensiones

- Dimensiones de la caja (An. x Al x Pr.): 1879,0 x 1106,0 x 190,0 mm
- Peso del producto: 37,3 kg
- Peso del producto (+ soporte): 38,2 kg
- Dimensiones del equipo (An. x Al x Pr.): 1671 x 955,7 x 79,6 mm
- Dimensiones del equipo con soporte (An. x Al x Pr.): 1671 x 985,8/1025,8 x 350,1 mm
- Dimensiones del soporte (An. x Al x Pr.): 807,5/1448,3 x 30/70 x 350,1 mm
- Peso incluido embalaje: 47,4 kg
- Compatible con el montaje en pared VESA: 600 x 300 mm

Accesorios

- Accesorios incluidos: Folleto legal y de seguridad, Cable de alimentación, Guía de inicio rápido, Mando a distancia, Soporte

75PML9506/12

- para la mesa
- Pilas incluidas: 2 pilas AAA

Diseño

- Colores del televisor: Bisel metálico en plata intermedia
- Diseño del soporte: Soporte de metal en cuña

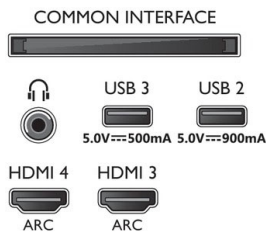
Potencia

- Red eléctrica: 220 - 240 V de CA, 50/60 Hz
- Temperatura ambiente: 5 °C a 35 °C
- Funciones de ahorro de energía: Temporizador de desconexión automática, Sensor de luz, Silenciamiento de imagen (para radio), Modo Eco
- Consumo en modo de espera: < 0,3 W

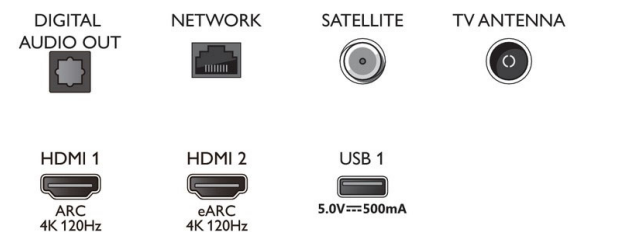


Connections

Side



Bottom



Fecha de emisión
2022-06-05

Versión: 10.6.1

12 NC: 8670 001 74968
EAN: 87 18863 02887 2

© 2022 Koninklijke Philips N.V.
Todos los derechos reservados.

Las especificaciones están sujetas a cambios sin previo aviso. Las marcas registradas son propiedad de Koninklijke Philips N.V. o de sus propietarios respectivos.

www.philips.com

- * La guía electrónica de programación y la visibilidad real (hasta 8 días) dependen del país y del operador.
- * Las ofertas de aplicaciones de Android varían en función del país. Para obtener más detalles visita tu tienda local de Google Play.
- * El televisor admite la recepción de DVB-T para emisiones gratuitas. Puede que determinados operadores de DVB-T no sean compatibles. Puedes encontrar una lista actualizada en la sección de preguntas frecuentes del sitio Web de asistencia de Philips. Algunos operadores requieren acceso condicional y suscripción. Ponte en contacto con tu operador para obtener más información.
- * La aplicación TV Remote de Philips y las funciones relacionadas varían según el modelo de televisor, el operador y el país, así como el modelo de dispositivo inteligente y el sistema operativo. Para obtener más detalles, visita: www.philips.com/TVRemoteapp.
- * La grabación USB solo está disponible para canales digitales, las grabaciones pueden estar limitadas por la protección contra copias de las emisoras (CI+). Se pueden aplicar restricciones por país y canal.
- * Este televisor contiene plomo solo en algunas partes o componentes donde no existe una tecnología alternativa de acuerdo con las cláusulas de exención de la Directiva RoHS.
- * Tamaño de la memoria (Flash): 16 G. El espacio real disponible en disco puede variar (en función, por ejemplo de las aplicaciones (pre)instaladas, el sistema operativo instalado, etc.)
- * El Asistente de Google está disponible en Android TV de Philips con Android O (8) o una versión posterior del sistema operativo. El Asistente de Google está disponible en determinados idiomas y países.
- * Amazon Prime está disponible en determinados idiomas y países.
- * Amazon, Alexa y todos los logotipos relacionados son marcas comerciales de Amazon.com, Inc. o sus filiales. Amazon Alexa está disponible en determinados idiomas y países.
- * Se necesita una suscripción a Netflix. Sujeto a los términos detallados en <https://www.netflix.com>
- * Es necesaria una suscripción a Disney+. Sujeto a los términos detallados en <https://www.disneyplus.com> (c) 2020 Disney y sus entidades relacionadas. Disney+ está disponible en determinados idiomas y países.
- * Rakuten TV está disponible en determinados idiomas y países.