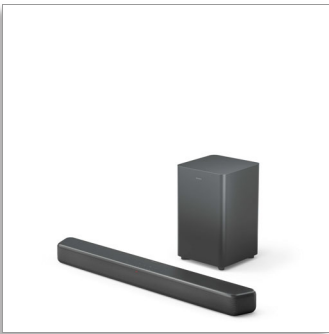


Philips
Barra de sonido 2.1 con
subwoofer inalámbrico

Subwoofer inalámbrico de 2.1
canales

240 W máx HDMI ARC
DTS Virtual:X
Dolby Digital Plus



TAB5309

Sonido mejor y más profundo para todo tu entretenimiento

Haz que las películas y mucho más cobren vida con esta potente barra de sonido y subwoofer inalámbrico. Las explosiones retumbarán. La música cantará. Los juegos serán más épicos. La sofisticada tecnología de audio crea una experiencia de sonido envolvente independientemente de lo que veas.

Control sencillo, todas las conexiones

- Conecta tus fuentes favoritas para obtener un sonido más potente
- Controla la barra de sonido y el televisor con un solo mando a distancia
- HDMI ARC, conexión óptica, entrada auxiliar, USB
- Bluetooth 5.4 compatible con audio LE
- Aplicación Philips Home Entertainment

Sonido más envolvente para todo lo que te gusta

- Dolby Digital Plus. Sonido cinematográfico en casa
- DTS Virtual:X para un sonido 3D envolvente en cualquier habitación
- Cuatro modos de sonido EQ y mejora de diálogos

Barra de sonido esencial 2.1 de Philips

- 2.1 canales. Subwoofer inalámbrico para unos graves más profundos
- Sonido del televisor más profundo. 240 W máx
- Tiene un diseño impecable y es fácil de colocar

PHILIPS

Destacados

2.1 canales con subwoofer



Los canales 2.1 y la tecnología de audio envolvente te ofrecen nuevos niveles de sonido, mientras que el subwoofer inalámbrico compacto añade un peso satisfactorio a los efectos y la música. Los cuatro modos EQ te permiten elegir un estilo de sonido que se adapte a lo que estás viendo, y las voces se vuelven más claras en cualquier modo si activas Dialogue Enhancement.

DTS Virtual:X



La compatibilidad con DTS Virtual:X transforma el sonido de tu televisor, ofreciéndote una experiencia de sonido virtual 3D sin importar lo que aparezca en pantalla. No necesitas altavoces adicionales y funciona en cualquier habitación: enciéndelo mediante el mando a distancia de la barra de sonido o la aplicación Philips Home Entertainment.

Dolby Digital Plus



Disfruta de un asiento en primera fila para ver y jugar a todo lo que quieras. Esta barra de sonido compatible con Dolby Digital Plus te ofrece una experiencia de sonido Surround sin necesidad de altavoces adicionales. Escucharás y sentirás la diferencia.

Colocación sencilla



Esta elegante barra de sonido queda genial en cualquier habitación y su subwoofer compacto es fácil de ocultar. ¿Has colocado el televisor en la pared? También puedes utilizar los soportes desmontables (incluidos) para montar la barra de sonido en la pared.

HDMI ARC y Philips EasyLink



Puedes ajustar el volumen de la barra de sonido con el mando a distancia del televisor. Si tienes un televisor Philips Ambilight, la función EasyLink te permite utilizar el mando a distancia para cambiar entre los modos EQ predefinidos de la barra de sonido, ajustar los graves y los agudos, y mucho más.

Conexiones sencillas



La compatibilidad con audio Bluetooth LE ofrece una conexión más estable, mejor sonido y menos retardo si estás transmitiendo listas de reproducción desde un dispositivo inteligente que también sea compatible con audio Bluetooth LE. También puedes conectar fuentes de audio a la barra de sonido a través de la entrada de audio, USB o entrada óptica.

Aplicación Philips Home Entertainment

Descarga la aplicación y podrás utilizar tu dispositivo inteligente para cambiar entre los modos de sonido EQ, seleccionar la fuente, activar el sonido Surround virtual y mucho más.

Especificaciones

Sonido

- Mejora del sonido: Sincronización de audio, nivelador automático de volumen, Control de graves y agudos
- Ajustes del ecualizador: Película, Música, Voz, Estadio
- Distorsión armónica total: $\leq 10\%$
- Potencia de salida del sistema de altavoces: 240 W máx./120 W RMS

Altavoces

- Gama frecuencia subwoofer: 40 - 150 Hz
- Tipo de subwoofer: Activo, Subwoofer inalámbrico
- Impedancia de subwoofer: 4 ohm
- Número de canales de sonido: 2.1
- Número de woofers: 1
- Diámetro del woofer: 5,25"
- Gama de frecuencia de la barra de sonido: 150 - 20 K Hz
- Impedancia de la barra de sonido: 8 ohm
- Altavoces delanteros: 2 de rango completo (I+D)
- Carcasa del subwoofer externo: Bass reflex

Conectividad

- Bluetooth: Receptor
- Versión de Bluetooth: 5.4
- Perfiles Bluetooth: A2DP, AVRCP
- EasyLink (HDMI-CEC)
- Reproducción USB
- Entrada de audio: 1 x 3,5 mm
- 1 entrada óptica
- Protección de contenido HDMI: HDCP 1.4
- Salida HDMI (eARC/ARC) x 1
- Estándar DLNA: No
- Conexión de múltiples altavoces: No
- Smart Home: Ninguno
- Conexión de altavoces inalámbrica: Subwoofer

Formatos de audio compatibles

- Bluetooth: SBC
- HDMI ARC: Dolby Digital, Dolby Digital Plus, LPCM 2ch, DTS Digital Surround (DTS 5.1), DTS Virtual:X
- USB: MP3, WAV, FLAC
- Óptico: Dolby Digital, LPCM 2ch

Caja exterior

- Longitud: 92 cm
- Unidades por caja: 2
- Anchura: 48,5 cm
- Peso bruto: 15,5 kg
- Altura: 24,5 cm
- Peso neto: 10,10 kg
- Peso tara: 5,40 kg

Comodidad

- EasyLink (HDMI-CEC): Canal de retorno de audio, Asignación de entrada de audio automática, Reproducción con una sola pulsación, Modo de espera del sistema
- Mando a distancia
- Modo nocturno

Compatibilidad

- Control con aplicación para smartphone/tablet

Potencia

- Indicador LED de alimentación
- Alimentación de la unidad principal: 100-240 V CA, 50/60 Hz
- Alimentación de subwoofer: 100-240 V CA, 50/60 Hz
- Consumo en modo en espera de subwoofer: $< 0,5$ W
- Consumo en modo en espera de la unidad principal: $< 0,5$ W
- Modo de espera automático

Dimensiones del embalaje

- Altura: 22,5 cm
- Tipo de embalaje: Caja
- Tipo de colocación: Horizontal
- Anchura: 90 cm
- Profundidad: 33,5 cm
- Número de productos incluidos: 1
- Peso bruto: 7,09 kg
- Peso neto: 5,05 kg
- Peso tara: 2,04 kg

Accesorios

- Accesorios incluidos: Mando a distancia, 2 pilas AAA, Cable de alimentación, Soporte para el montaje en pared, Guía de inicio rápido, Tarjeta de garantía

Diseño

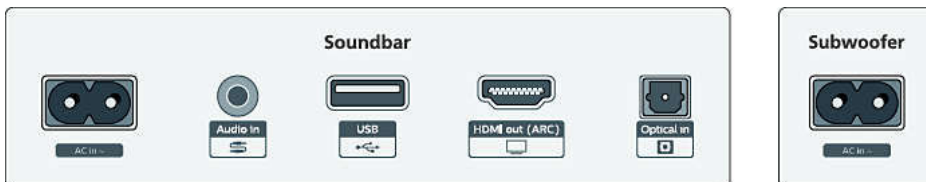
- Color: Gris oscuro
- Montaje en pared

Dimensiones

- Unidad principal (ancho x alto x profundo): 766 x 67,3 x 91 mm
- Peso de la unidad principal: 1,6 kg
- Subwoofer (ancho x alto x profundo): 195 x 315,5 x 195 mm
- Peso del subwoofer: 3,03 kg

Vídeo

- Transferencia 3D: No



Fecha de emisión
2024-07-03

Versión: 4.4.1

EAN: 48 95229 13677 9

© 2024 Koninklijke Philips N.V.
Todos los derechos reservados.

Las especificaciones están sujetas a cambios sin previo aviso. Las marcas registradas son propiedad de Koninklijke Philips N.V. o de sus propietarios respectivos.

www.philips.com

