



Ficha Técnica de Producto

CT100TSLE-393 - Soporte de Techo PRO Giratorio, Inclínable, Extensible y Nivelable para Monitor/TV 80kg de 50-100, Negro



P/N: CT100TSLE-393

EAN: 8435739903629

AISENS[®] - Soporte de Techo PRO Giratorio, Inclínable, Extensible y Nivelable para Monitor/TV 80kg de 50-100, Negro

Soporte de techo profesional giratorio, inclinable, extensible y nivelable para monitor/TV de 50"-100"

Fabricado con acero de alta resistencia y pintado con pintura electrostática para un acabado perfecto.

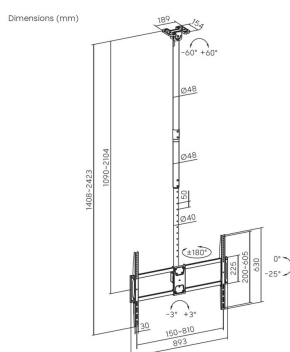
Se puede instalar en techos planos o inclinados para una instalación flexible y cómoda. Ángulo ajustable de la base de montaje: -60° / +60°. (depende de la instalación y del espacio disponible)

Incluye tacos de la marca FISCHER en el kit de montaje para una instalación profesional y segura.

VESA Máximo: 800x600mm (Compatible con VESA de 200x200, 300x200, 400x200, 300x300, 400x300, 400x400, 600x400, 800x400, 600x600, 800x600mm)



Ficha Técnica de Producto



DESCRIPCIÓN DE PRODUCTO

- > Soporte de techo profesional giratorio, inclinable, extensible y nivelable para monitor/TV de 50"-100"
- > Fabricado con acero de alta resistencia y pintado con pintura electrostática para un acabado perfecto.
- > Se puede instalar en techos planos o inclinados para una instalación flexible y cómoda. Ángulo ajustable de la base de montaje: $-60^\circ / +60^\circ$. (depende de la instalación y del espacio disponible)
- > Incluye tacos de la marca FISCHER en el kit de montaje para una instalación profesional y segura.
- > VESA Máximo: 800x600mm (Compatible con VESA de 200x200, 300x200, 400x200, 300x300, 400x300, 400x400, 600x400, 800x400, 600x600, 800x600mm)
- > Carga Máxima: 80kg
- > Angulo de Inclinación: $-25^\circ / 0^\circ$ (depende de la instalación y del espacio disponible)
- > Angulo máximo de giro: 360° (depende de la instalación y del espacio disponible)
- > Angulo de nivelación: $-3^\circ / +3^\circ$
- > Distancia entre techo y pantalla: ajustable entre 1090 y 2104mm (depende de la instalación y del



Ficha Técnica de Producto

espacio disponible)

> Sistema de pasacables: dispone de unos orificios para poder pasar los cables por el interior del tubo.

> Color: Negro

> Contenido

> 1 x Soporte de techo para monitor/TV

> 1 x Kit de montaje (No incluye herramientas)

> 1 x Manual de instrucciones multi idiomas